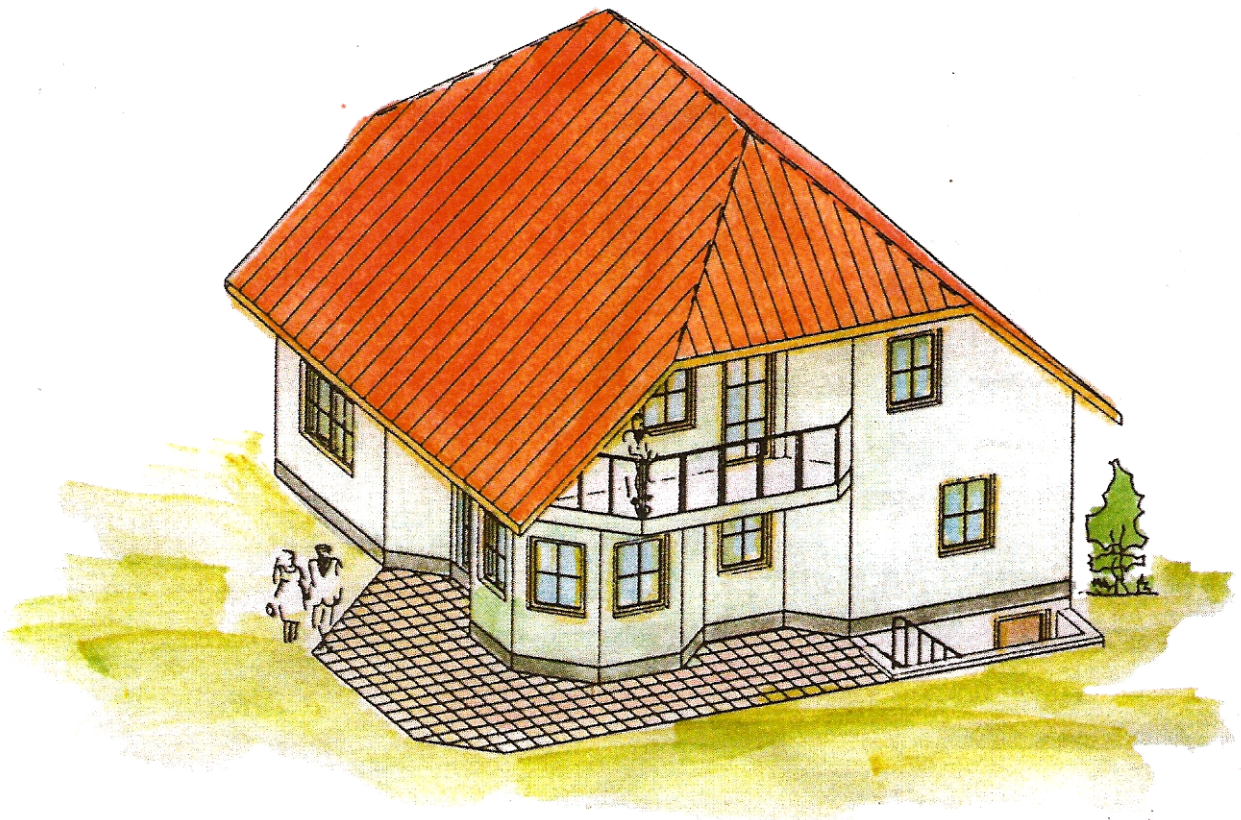


Haus **BEAUTY**



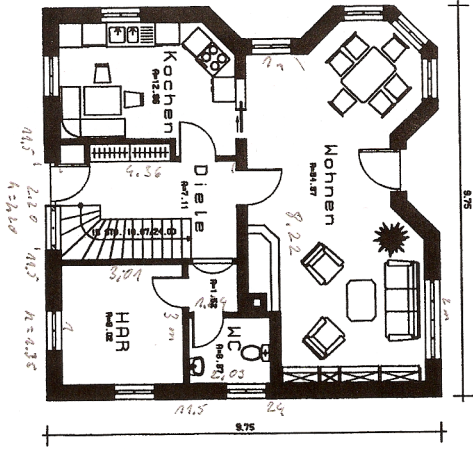
99428 Bechstedtstraß · Am Hopfgarten 30a · Tel. (036 43) 82 56 92 Fax 82 57 09



Die funktionelle Architektur und Raumaufteilung ermöglicht ein geradezu einzigartiges Preis-Leistungs-Verhältnis, ohne dabei auf attraktive bauliche Details, wie Erker, Balkon und Krüppelwalmdach zu verzichten.

In diesem familienfreundlichen Haus wird der großzügige Wohn- und Essbereich zum Treffpunkt.

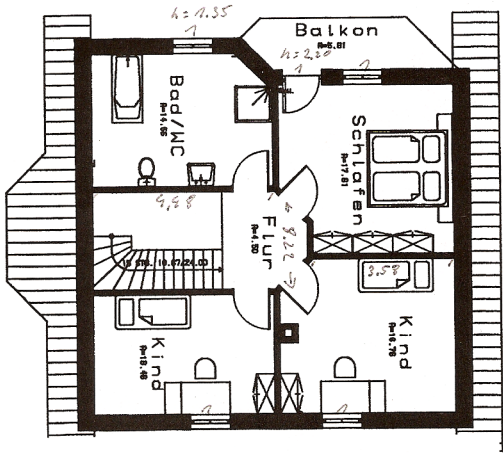
Die großen Zimmer im Dachgeschoss geben Ihren Kindern ausreichend Raum zur Entfaltung eigener Wohnwünsche oder können natürlich auch als Arbeits- oder Gästezimmer genutzt werden. In diesem Haus werden Sie sich vom ersten Augenblick an wohl fühlen!



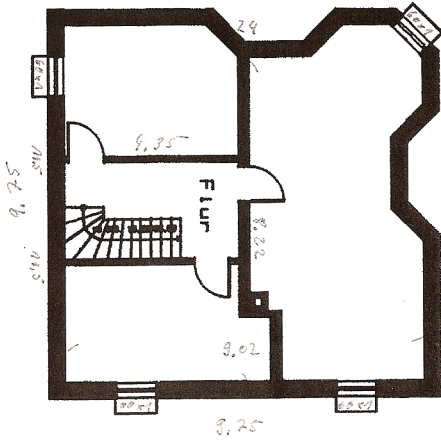
Wohn- und Nutzflächen

Erdgeschoss 68,35 m²
 Dachgeschoss 66,89 m² 135,24 m²
 Kellergeschoss 69,23 m² 204,47 m²

EG



DG



KG