

Haus **FAMILY**



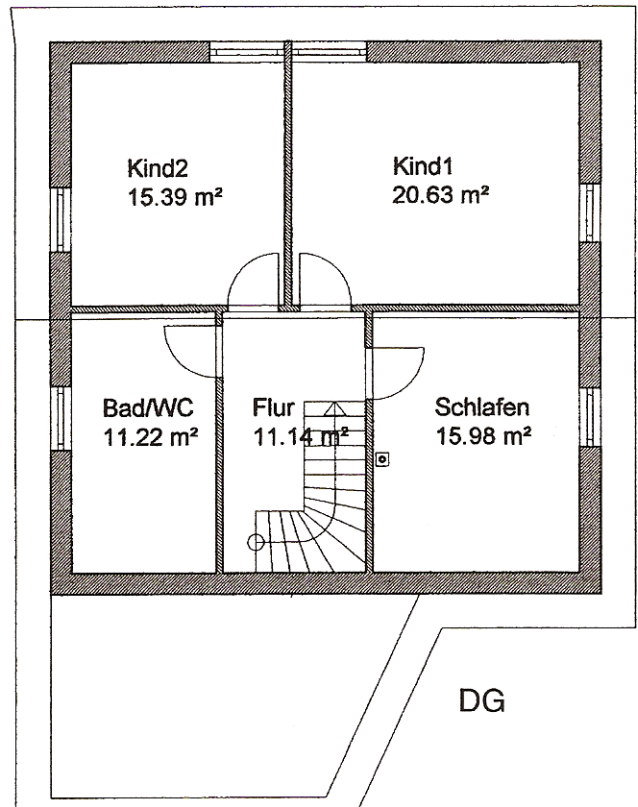
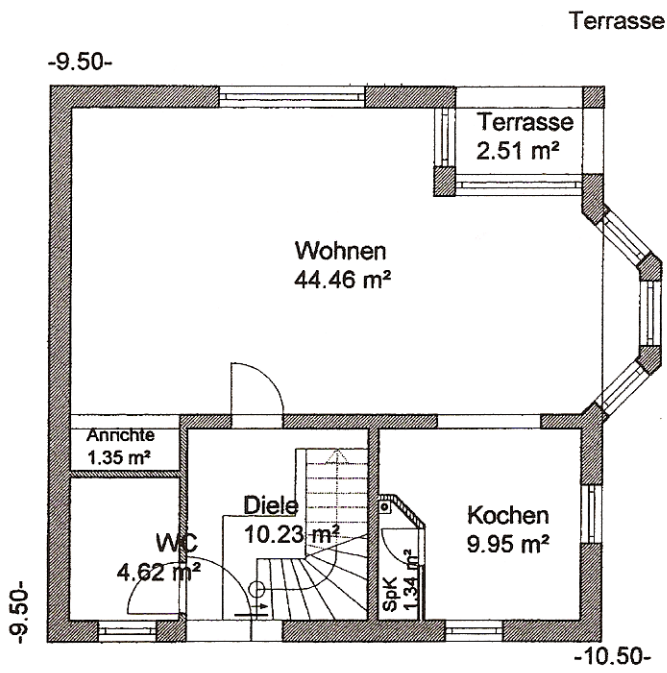
99428 Bechstedtstra - Am Hopfgarten 30a - Tel. (03643) 82 56 92 Fax 82 57 09



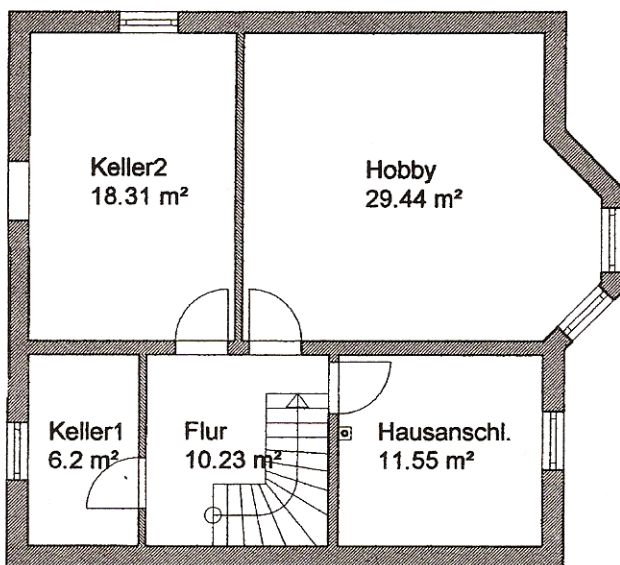
Die offene Architektur dieses Hauses verbindet geschickt ein zeitgemes Wohngefhl mit traditioneller Geborgenheit.

Beispielhaft dafr steht der ineinander bergelnde Kchen-, Wohn-, und Essbereich, der zum Treffpunkt der ganzen Familie wird und auch fr grere Familienfeiern gengend Platz bietet.

Die funktionelle Auenarchitektur erhlt durch den Erker sowie durch das Satteldach mit Carport und berdachtem Eingangsbereich zustzliche Attraktivitt.



EG



KG

Wohn- und Nutzflächen

Erdgeschoss	74,46 m ²	
Dachgeschoss	74,36 m ²	148,82 m ²
Kellergeschoss	75,73 m ²	224,55 m ²